



Drive To Excellence.



ELGRAND

THE KING OF MPV



250 Highway Star : Imperial Umber



Phantom Black



Imperial Umber

Specification ELGRAND 250 Highway Star

เครื่องยนต์		VQ25DE
ปริมาตรทรงจุกสูบ	[ซีซี]	2,488
แบบ		DOHC 4 สูบแถวเรียง
ระบบจ่ายเชื้อเพลิง		หัวฉีด EGI ระบบ ECCS
กำลังสูงสุดจากเครื่องยนต์ [PS/รอบต่อนาที]		170 / 5,600
แรงบิดสูงสุด [นิวตันเมตร / รอบต่อนาที]		245 / 3,900
อัตราส่วนกำลังอัด		9.6
อัตราสิ้นเปลืองน้ำมัน	[JCCS]	10.8
ระบบขับเคลื่อน		
ระบบส่งกำลัง		ขับเคลื่อน 2 ล้อหน้า (Optional 4WD)
เกียร์		CVT-M6
ช่วงล่าง		
ระบบกันสะเทือนด้านหน้า / ด้านหลัง		แมกเฟอร์สันสตรัท / อีลโรแบบเบิลด์ดิ้งค์
ระบบบังคับเลี้ยว		เร็กไอแอนด์พีดियัน
ระบบเบรคหน้า		ดิสก์เบรคแบบมีครีบริบายความร้อน
ระบบเบรคหลัง		ดิสก์เบรคแบบมีครีบริบายความร้อน
มิติ และ น้ำหนัก		
กว้าง / ยาว / สูง	[มม.]	1,850 x 4,945 x 1,815
น้ำหนักรวมน	[กก.]	2,000 / 2,020
ความจุถังน้ำมัน / สำรอง	[ลิตร]	73
รัศมีวงเลี้ยว	[ม.]	5.7

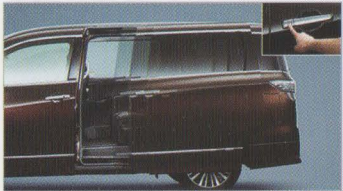
Exterior



- ไฟหน้า LED พร้อมระบบเปิด-ปิดอัตโนมัติ แลระบบเลี้ยวตามองศาการหมุนพวงมาลัย Active AFS



- กรงเหล็กหน้าอกแบบใหม่



- ประตูสไลด์อัตโนมัติแบบ One Touch เฉพาะฝั่งซ้าย (Optional พ่วงมา)



- ประตูสไลด์ท้ายเปิด-ปิดด้วยระบบไฟฟ้า

Interior



- ภายในห้องโดยสาร หลากหลาย สดวกสบาย



- ม่านบริเวณประตูสไลด์

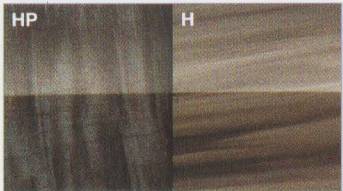


- ภายในห้องโดยสารแบบ 7 ที่นั่ง



- Optional
- Twin Sunroof

Highway Star Premium (HP) & Highway Star (H)



- ภายในของรุ่น Highway Star Premium ภายในของรุ่น Highway Star



- HP ที่นั่งหุ้มหนังแท้ H ที่นั่งหุ้มหนัง PU และ พ้า Jacquard



- HP สวิตช์เปิด-ปิด ทรูโรจางแบบฉุกเฉิน



- เบาะคนขับปรับไฟฟ้า 8 ทิศทาง พร้อมระบบ Lumbar และ เมมโมรี่ 2 ตำแหน่ง

Body Color



Phantom Black (GAE)



Brilliant White Pearl (QAB)



Imperial Umber (CAS)



Metal Gray (KAV)



Brilliant Silver (K23)

Safety & Support



- ถุงลมปรีภัยคู่หน้า, ถุงลมปรีภัยข้างประตูหน้า และ บริเวณหัวเข่า, ถุงลมปรีภัยแบบหน้า



- Highway Star WELCAB

ETON EXCELLENCE SERVICE ชั้นดี อิมพอร์ต ตัวแทนจำหน่ายรถยนต์ทรงนำเข้า ศูนย์บริการและบุคลากรระดับมาตรฐาน

• สำนักงานใหญ่ ศรีนครินทร์ โทร. 02-721-1222 • สาขารัชดาภิเษก โทร. 02-938-3800 • สาขาสาทร โทร. 02-676-4402 • สาขาขอนแก่น โทร. 043-332-456-7 • สาขาเชียงใหม่ โทร. 053-380-118-9 www.ETON-import.com