



ดีไซน์ใหม่ด้วยไฟหน้าแบบ Halogen พร้อม LED Daytime Running Light



ภายในตกแต่งด้วยสีใหม่ (Optional)



หลังคา Panoramic (Optional)



ไฟหน้าแบบ Bi-Xenon มาพร้อมระบบไฟหน้าอัจฉริยะปรับโฟกัสตามองศาการเลี้ยว พร้อม LED Daytime Running Light (Optional)



อุปกรณ์อำนวยความสะดวก รองรับความบันเทิงอย่างครบครัน เพื่อการขับที่ขี้ยังสุนทรีย์



Airscarf เป่าลมอุ่นเพื่อคลายความเครียด (Option สำหรับรุ่น Cabriolet เท่านั้น)



ศูนย์บริการรถยนต์นำเข้ามาตรฐานชั้นต้น 1**

ETON Drive To Excellence

The E-Class Coupé

The E-Class Cabriolet



E-Class Coupé SE

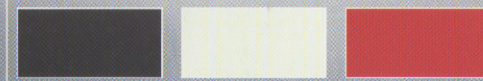


E-Class Cabriolet AMG

รุ่น	E-Class Coupé	Cabriolet
เครื่องยนต์	E200	
ปริมาตรกระบอกสูบ [ซีซี]	1,991	
การจัดเรียงกระบอกสูบ / จำนวนกระบอกสูบ	4 สูบแถวเรียง	
ระบบจ่ายเชื้อเพลิง	Electronically-controlled Direct Injection With Turbocharger	
แรงม้าสูงสุด [แรงม้า / รอบต่อนาที]	184 / 5,500	
แรงบิดสูงสุด [กิโลกรัมเมตร / รอบต่อนาที]	300 / 1,200-4,000	
อัตราส่วนกำลังอัด	9.8 : 1	
ระบบขับเคลื่อน	ขับเคลื่อนล้อหลัง	
ระบบส่งกำลังเกียร์	อัตโนมัติ 7 สปีด	
มิติ และ น้ำหนัก		
กว้าง / ยาว / สูง [มม.]	1,786 x 4,703 x 1,397	1,786 x 4,703 x 1,398
น้ำหนักพร้อม [กน.]	1,615	1,735
ความจุถังน้ำมัน / ลิตร	66/8	66/8
รถถังเชื้อเพลิง [ลิ]	5.5	5.5

Body color

Non-metallic paints



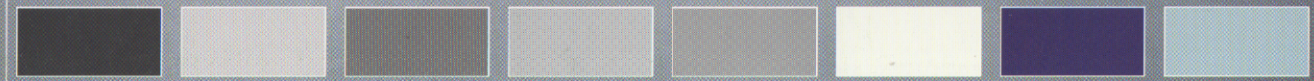
040 Black 149 Polar White 590 Fire Opal

Soft-Top Colours



740 Black 741 Dark Brown 744 Dark Blue 746 Red

Metallic paints



197 Obsidian Black 296 Aragonite Silver 755 Tenorite Grey 775 Iridium Silver 792 Palladium Silver 799 Diamond White 890 Cavansite Blue 988 Diamond Silver

E-Class Sedan AMG



E-Class Sedan AMG



Specification E-Class Sedan

เครื่องยนต์	E200	E250
ปริมาตรกระบอกสูบ [ซีซี]	1,991	
การจัดเรียงกระบอกสูบ / จำนวนกระบอกสูบ	4 สูบแถวเรียง	
ระบบจ่ายเชื้อเพลิง	Electronically Controlled Direct Injection with Single Turbocharger	
แรงม้าสูงสุด [แรงม้า / รอบต่อนาที]	184 / 5,500	211 / 5,500
แรงบิดสูงสุด [นิวตันเมตร / รอบต่อนาที]	300 / 1,200-4,000	350 / 1,200-4,000
อัตราส่วนกำลังอัด	7.9 : 1	7.4 : 1
ระบบขับเคลื่อน		
ระบบส่งกำลัง	ขับเคลื่อนล้อหลัง	
เกียร์	อัตโนมัติ 7 สปีด	
ช่วงล่าง		
ระบบกันสะเทือนด้านหน้า / ด้านหลัง	3 link / วิส: MB multi-link	
ระบบบังคับเลี้ยว	แบบปรับน้ำหนักตามความเร็วรถ	
ระบบเบรคหน้า	ดิสก์เบรคพร้อมครีสมรบายความร้อน	
ระบบเบรคหลัง	ดิสก์เบรค	
มิติ และ น้ำหนัก		
กว้าง / ยาว / สูง [มม.]	1,854 x 4,879 x 1,474	
น้ำหนักรวม [กก.]	1,890	
ความจุถังน้ำมัน / ลิตร	59/8	
รัศมีวงล้อ [ม.]	5.6	

Exterior



● E-Class Sedan SE



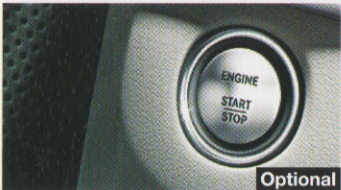
● E-Class Estate AMG
กว้าง/ยาว/สูง : 1,854 x 4,905 x 1,507 มม.



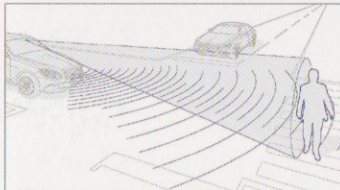
● โฟน้าอัจฉริยะพร้อมการเปลี่ยนด้วยระบบ Intelligent Light System



● หลังคาแก้ว Panoramic หรือรา แลยังช่วยเพิ่มความสว่างให้ห้องโดยสารอีกด้วย



● Keyless-Go เพิ่มความสะดวกสบายเปิด-ปิดล็อกรถโดยไม่ต้องใช้กุญแจพร้อมปุ่มสตาร์ทอัจฉริยะ



● ระบบป้องกันอาการน เเตรียมการเสริมแรงเบรค แลระบบต่างๆ เพื่อเพิ่มความปลอดภัยแก่ผู้ใช้งาน

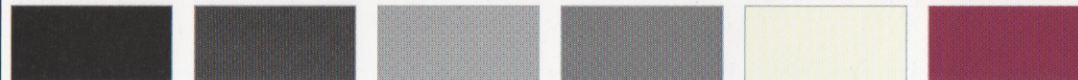
Body color

Non-metallic paints



040 Black 149 Polar White

Metallic paints

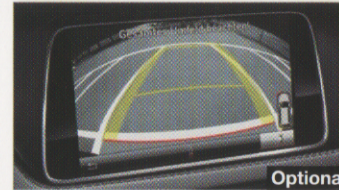


197 Obsidian Black 755 Tenorite Grey 775 Iridium Silver 792 Palladium Silver 799 Diamond White 996 Hyacinth Red

Interior



● เชื่อมต่อ iPod ได้ทันทีด้วยสายแบบ 30-pin connector



● กล้องกมองหลัง ทำงานร่วมกับเซ็นเซอร์รอบคัน เพื่อความปลอดภัยในขณะถอยรถ



● ระบบเครื่องเสียง Harman Kardon® Logic 7® ช่วยเพิ่มอรรถรส แลความเพลิดเพลินในการขับ



● หน้าจอ Comand Online เชื่อมต่อโทรศัพท์ด้วย Bluetooth พร้อมระบบนำทาง



● ตกแต่งภายในอย่างหรูหราด้วยไฟตกแต่งภายใน Ambient Light



● ชุด Memory Package 3 ตำแหน่ง

Wheels



● ล้ออัลลอยขนาด 17" ยางหน้าขนาด 245/45 R17 ยางหลังขนาด 245/45 R17
● ล้ออัลลอย AMG ขนาด 18" ยางหน้าขนาด 245/40 R18 ยางหลังขนาด 265/35 R18
● ล้ออัลลอย AMG ขนาด 19" ยางหน้าขนาด 245/35 R19 ยางหลังขนาด 275/30 R19

ETON EXCELLENCE SERVICE อีตัน อิมพอร์ต ตัวแทนจำหน่ายรถยนต์หรูนำเข้า ศูนย์บริการและบุคลากรระดับมาตรฐาน

● สำนักงานใหญ่ ศรีนครินทร์ โทร. 02-721-1222 ● สาขารัชดาภิเษก โทร. 02-938-3800 ● สาขาสถาพร โทร. 02-676-4402 ● สาขาขอนแก่น โทร. 043-332-456-7 ● สาขาเชียงใหม่ โทร. 053-380-118-9 www.ETON-import.com